

SI TIENE UN ACCIDENTE DE TRAYECTO



> Lugar donde pernoctas

> en camino directo

> Rector Luis Galecio

> Tu dirección registrada

> sin desviación

> Visita donde un cliente

¿QUÉ HACER?

En un accidente grave

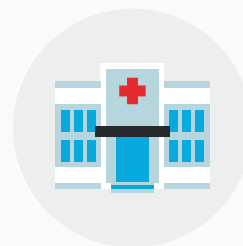


LLAMA AL

1404

URGENCIA AMBULANCIA

En un accidente leve



Diríjase a la ACHS u hospital público más cercana:

- > 21 de mayo 1121, Talagante.
- > Balmaceda 1458, Talagante
- > Vicuña Mackenna 1294, Peñaflores.
Av. Los Pajaritos 2521, Maipú.