

## Manual del Rastreador Inalámbrico Google

### Descripción del producto

El **rastreador inalámbrico (Wireless Tag)** es un dispositivo inteligente que utiliza el servicio “**Google Find My Device**” (Buscar mi dispositivo) para ayudarte a ubicar rápidamente tus objetos personales en Google Maps, de forma segura y privada.

Toda la información de ubicación está cifrada, por lo que **ni siquiera Google puede acceder a ella**.

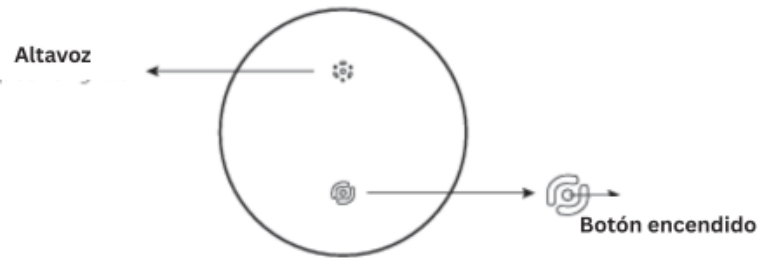
- ◆ Requiere tener activados los servicios de ubicación y Bluetooth.
  - ◆ Necesita conexión a internet o red móvil.
  - ◆ Compatible con **Android™ 9 o superior**, en determinados dispositivos y países.
- 

### 1. Iniciar sesión en la app “Find My Device”

1. Abre **Google Play** y busca *Find My Device*.
  2. Instala o actualiza la aplicación.
  3. Toca **Abrir** o selecciona el ícono en tu pantalla principal.
  4. Inicia sesión con tu **cuenta de Google**.
    - Puedes marcar la opción “No volver a preguntar”.
    - Si tienes más de una cuenta, el dispositivo se vinculará con la cuenta principal del teléfono.
  5. Acepta los permisos solicitados para continuar.
- 

### 2. Encender el dispositivo

Mantén presionado el **botón de encendido** durante **3 segundos**. Cuando escuches un sonido “ring-ring”, el dispositivo estará encendido.



⚠ Si no se vincula con tu cuenta de Google dentro de 10 minutos, el dispositivo se apagará automáticamente. Deberás volver a activarlo para continuar el proceso de vinculación.

---

### 3. Conectar con la app “Find My Device”

1. Asegúrate de que el **Bluetooth** esté activado y tu teléfono tenga conexión a internet.
  2. Acerca el rastreador a tu teléfono.
  3. Espera el mensaje emergente que diga “**Wireless Tag**” y toca **Conectar**.
  4. Lee y acepta las indicaciones para completar el emparejamiento.
- 

## 4. Funciones del producto

### 4.1 Búsqueda cercana

Si crees que tu objeto está cerca, la app mostrará la **intensidad de la señal** para ayudarte a encontrarlo.

Puedes:

- Tocar “**Reproducir sonido**” para que el rastreador emita un timbre.

- Tocar “**Detener sonido**” cuando lo encuentres.
- También puedes decir “**Hey Google, encuentra mis llaves**” o “**Hey Google, encuentra mi billetera**”.

#### 4.2 Red comunitaria

Cuando tu objeto esté lejos, otros dispositivos Android en el mundo pueden ayudarte a ubicarlo de forma segura mediante la red **Find My Device**.

#### 4.3 Modo perdido

En la app, selecciona tu dispositivo y toca “**Marcar como perdido**”.

Recibirás una notificación cuando se detecte su ubicación y podrás dejar un mensaje con tus datos de contacto.

#### 4.4 Compartir ubicación

Puedes compartir el acceso al rastreador con otra cuenta de Google desde la app.

Ambas personas podrán ver la ubicación y hacer sonar el dispositivo.

#### 4.5 Alertas de rastreo desconocido

Si tu teléfono detecta que un rastreador desconocido se mueve contigo, recibirás una **alerta automática**.

Podrás verlo en el mapa, hacerlo sonar o recibir asistencia adicional.

#### 4.6 Privacidad

Toda la información de ubicación está **cifrada de extremo a extremo**.

Solo tú puedes ver dónde están tus objetos. Google no utiliza ni comparte tus datos personales.

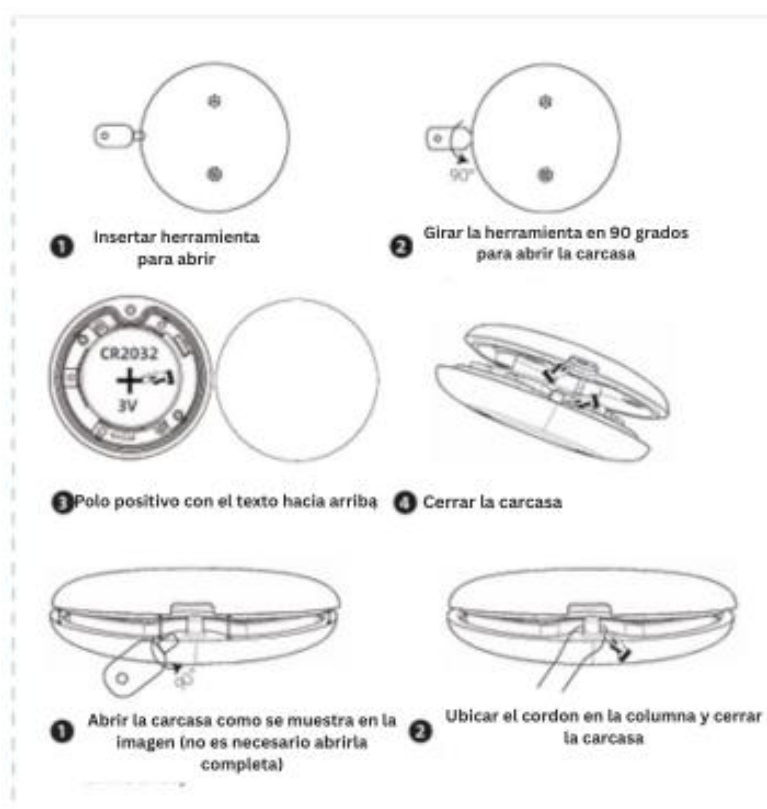
---

## 5. Reemplazo de batería y cordón

1. Inserta una herramienta o moneda en la ranura lateral.
2. Gírala **90°** para abrir la tapa.
3. Retira la batería vieja.
4. Coloca una nueva **batería CR2032 de 3V**, con el **lado positivo hacia arriba**.
5. Cierra la tapa hasta oír un clic.

Para colocar el cordón:

Introduce el cordón en el pequeño orificio del dispositivo y vuelve a cerrar la tapa.



## 6. Botón de función

### Encender (activar Find My)

Mantén presionado 3 segundos → Sonido “ring-ring”.

### Apagar (desactivar Find My)

Mantén presionado 3 segundos → Dos pitidos indican que se apagó.

Si lo presionas por menos de 3 segundos o más de 5, no se apagará.

## Restablecer valores de fábrica

1. Presiona el botón **dos veces** (oír un pitido).
  2. Luego presiona **cuatro veces rápido** y manténlo la quinta vez hasta oír “ring-ring”.  
El dispositivo volverá a su configuración original.
- 

## 7. Solución de problemas (FAQ)

### No puedo conectar el dispositivo con la app Find My Device

Prueba lo siguiente:

#### Método 1:

Reinicia el Bluetooth y los datos móviles. Luego apaga y enciende el rastreador.

#### Método 2:

Restablece el dispositivo (ver sección 6) y vuelve a intentar la conexión.

#### Método 3:

Reinicia el teléfono y repite el proceso de vinculación.

#### Método 4:

Actualiza el software del teléfono desde **Configuración → Sistema → Actualización del sistema**.

#### Método 5:

Verifica los servicios de Google:

1. Ve a **Configuración → Servicios de Google**.
2. Entra en **Todos los servicios → Dispositivos conectados y uso compartido**.
3. Busca **Dispositivos disponibles cercanos** y selecciona “Wireless Tag”.  
Si no aparece, reinicia el dispositivo y repite el paso.

---

## 8. Advertencias de seguridad

1. **Usa únicamente baterías CR2032 (3V).**
2. No recargues, abras ni calientes la batería por encima de 50°C.
3. No la deseches en el fuego ni en la basura doméstica.
4. Recicla o desecha las baterías según las normas locales.
5. Mantén las baterías **fuera del alcance de los niños.**
6. Si una batería se ingiere, busca atención médica de inmediato.
7. No mezcles baterías nuevas con usadas ni diferentes tipos o marcas.
8. Asegúrate de cerrar bien el compartimento de la batería.

---

## 9. Información FCC

Este equipo cumple con las normas de la **Comisión Federal de Comunicaciones (FCC)** para dispositivos digitales Clase B.

Su uso no debe causar interferencias dañinas y debe aceptar cualquier interferencia recibida, incluso si afecta su funcionamiento.